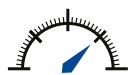
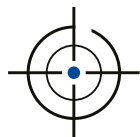


Druckmessumformer

Baureihe PV-25H



hohe analoge Auflösung



kleiner Gesamtfehler



hervorragende Langzeitstabilität

Funktionsbeschreibung

Der Drucksensor PV-25H ist mit einem piezoresistiven Messelement und integrierter Temperaturmessstelle ausgerüstet. Durch eine umfangreiche Alterung wird eine sehr gute Langzeitstabilität erreicht. Linearisierung und Temperaturkompensation erfolgen über einen integrierten Mikroprozessor. Der analoge Signalpfad erlaubt schnelle Messungen mit hoher Auflösung.

Messbereich (MB) - Relativdruck

100 mbar bis 150 bar (beliebige Zwischenbereiche)
bidirektional ab ± 100 mbar

Messbereich (MB) - Absolutdruck

250 mbar bis 150 bar (beliebige Zwischenbereiche)

Überlastgrenze

200 / 400 % abhängig vom MB

Ausgangssignale (Dreileiter)

Spannung: 0 bis 5 V
0 bis 10 V

Bürde > 5 kOhm

Messbereiche <1 bar haben eingeschränkte messtechnische Eigenschaften

Genauigkeit

(Nichtlinearität, Hysterese, Wiederholbarkeit)

Standard $\leq \pm 0,1\%$ v. MB.
optional $\leq \pm 0,05\%$ v. MB.
optional $\leq \pm 0,02\%$ v. MB.

Gesamtfehler im kompensierten Temperaturbereich

(Genauigkeit, Temperatureinflüsse und Einstelltoleranz)

Standard $\leq \pm 1\%$ v. MB.
optional $\leq \pm 0,5\%$ v. MB.
optional $\leq \pm 0,25\%$ v. MB.

Stabilität $\leq 0,1\%$ v. MB/Jahr

Einstellzeit 0,5 ms

Nullpunkt und Spanne

Optional elektronisch einstellbar

Arbeitstemperaturbereich

-20°C bis +80°C

Kompensierter Temperaturbereich

-20°C bis +80°C

Versorgungsspannung (V_s)

8 bis 32 VDC (für 5 Volt-Ausgang)
13 bis 32 VDC (für 10 Volt-Ausgang)

Werkstoffe

medienberührte Teile 1.4404 und 1.4435

Elektrische Anschlüsse

Kabel 1 m (IP 67)
Stecker EN 175301-803 Form A (IP65)
(DIN 43650) inkl. Gegenstecker
Stecker M12×1, Gegenstecker optional

Druckanschlüsse

G1/4" innen
G1/4" aussen nach DIN 3852 T11; inkl. Dichtung
andere auf Anfrage

Gewicht

ca. 85 g

EMV

Störfestigkeit: 12 V/m 80 MHz-2 GHz
nach DIN EN 61326 (A)

Vibration

DIN EN 60068-2-64 Schärfegrad 1

Anschlussbelegung

Ausgang	Funktion	M12×1	DIN 43650	Kabel
Volt	+ V _s	1	1	braun
	+ Signal	4	3	gelb
	- V _s	3	2	weiß
	Justage			
	Schirm			schwarz

Abmessungen (ca. mm)

Maße	C	B (Außengewinde)	B (Innengewinde)
Stecker M12	9,5	51,3	61,3
Stecker DIN	28	53,6	63,6
Kabel	11	48,5	58,5

Maße	A	D
G1/4a	12	ø25
G1/4i	/	ø25

