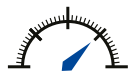
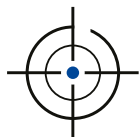


## Druckmessumformer

### Baureihe PV-25L



hohe analoge Auflösung



kleiner Gesamtfehler



hervorragende Langzeitstabilität

## Funktionsbeschreibung

Der Drucksensor PV-25L ist mit einem piezoresistiven Messelement und integrierter Temperaturmessstelle ausgerüstet. Durch eine umfangreiche Alterung wird eine sehr gute Langzeitstabilität erreicht. Linearisierung und Temperaturkompensation erfolgen über einen integrierten Mikroprozessor. Der analoge Signalpfad erlaubt schnelle Messungen mit hoher Auflösung.

### Messbereich (MB) - Relativdruck

100 mbar bis 150 bar (beliebige Zwischenbereiche)  
bidirektional ab  $\pm 100$  mbar

### Messbereich (MB) - Absolutdruck

250 mbar bis 150 bar (beliebige Zwischenbereiche)

### Überlastgrenze

200 / 400 % abhängig vom MB

### Ausgangssignale (Dreileiter)

Spannung: 0 bis 5 V  
0 bis 10 V

Bürde > 5 kOhm

### Messbereiche <1 bar haben eingeschränkte messtechnische Eigenschaften

### Genauigkeit

(Nichtlinearität, Hysterese, Wiederholbarkeit)

Standard  $\leq \pm 0,1\%$  v. MB.  
optional  $\leq \pm 0,05\%$  v. MB.  
optional  $\leq \pm 0,02\%$  v. MB.

### Gesamtfehler im kompensierten Temperaturbereich

(Genauigkeit, Temperatureinflüsse und Einstelltoleranz)

Standard  $\leq \pm 0,5\%$  v. MB.  
optional  $\leq \pm 0,25\%$  v. MB.  
optional  $\leq \pm 0,1\%$  v. MB.

**Stabilität**  $\leq 0,1\%$  v. MB/Jahr

**Einstellzeit** 0,5 ms

### Nullpunkt und Spanne

Optional elektronisch einstellbar

### Arbeitstemperaturbereich

-20°C bis +80°C

### Kompensierter Temperaturbereich

0°C bis +50°C

### Versorgungsspannung (V<sub>s</sub>)

8 bis 32 VDC (für 5 Volt-Ausgang)

13 bis 32 VDC (für 10 Volt-Ausgang)

### Werkstoffe

medienberührte Teile 1.4404 und 1.4435

### Elektrische Anschlüsse

Kabel 1 m (IP 67)

Stecker EN 175301-803 Form A (IP65)  
(DIN 43650) inkl. Gegenstecker

Stecker M12×1, Gegenstecker optional

### Druckanschlüsse

G1/4" innen

G1/4" aussen nach DIN 3852 T11; inkl. Dichtung  
andere auf Anfrage

### Gewicht

ca. 85 g

### EMV

Störfestigkeit: 12 V/m 80 MHz-2 GHz  
nach DIN EN 61326 (A)

### Vibration

DIN EN 60068-2-64 Schärfegrad 1

## Anschlussbelegung

| Ausgang | Funktion         | M12×1 | DIN 43650 | Kabel   |
|---------|------------------|-------|-----------|---------|
| Volt    | + V <sub>s</sub> | 1     | 1         | braun   |
|         | + Signal         | 4     | 3         | gelb    |
|         | - V <sub>s</sub> | 3     | 2         | weiß    |
|         | Justage          |       |           |         |
|         | Schirm           |       |           | schwarz |

## Abmessungen (ca. mm)

| Maße        | C   | B<br>(Außengewinde) | B<br>(Innengewinde) |
|-------------|-----|---------------------|---------------------|
| Stecker M12 | 9,5 | 51,3                | 61,3                |
| Stecker DIN | 28  | 53,6                | 63,6                |
| Kabel       | 11  | 48,5                | 58,5                |

| Maße   | A  | D    |
|--------|----|------|
| G1/4 a | 12 | ø 25 |
| G1/4 i | /  | ø 25 |

